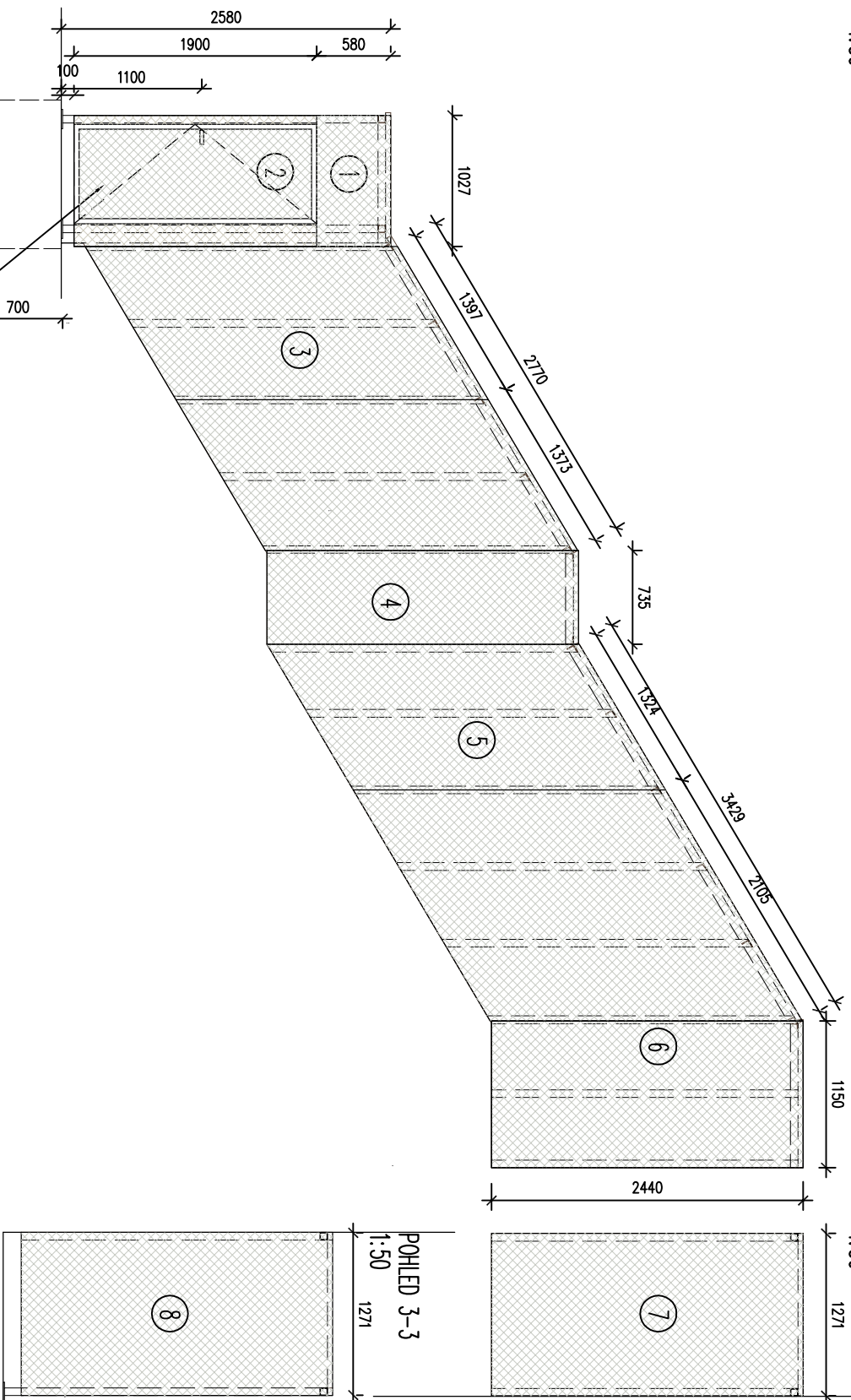


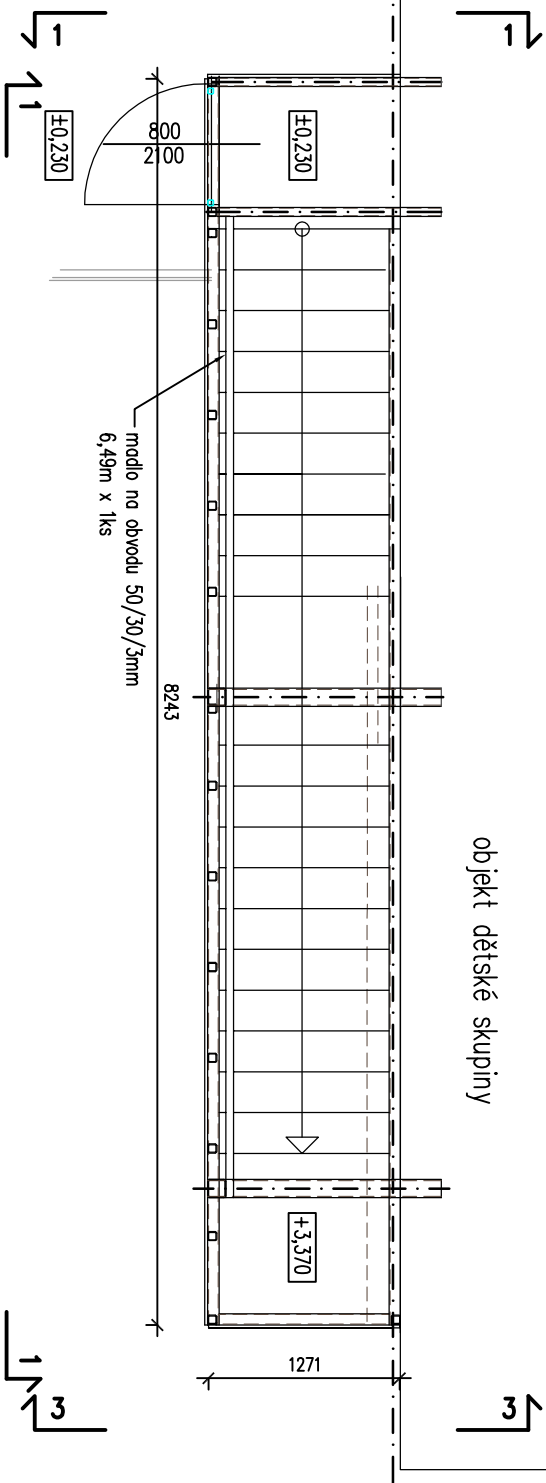
POHLED 1-1
1:50



PŮDORYS

DVEŘE NA BEZPEČNOSTNÍ ZÁMEK
VNITŘNÍ KLIKA/VENKOVNÍ ŠTÍTEK
OTEVŘENÍ 180°
MOŽNOST ZARETOVÁNÍ V POLOZE PLNÉHO OTEVŘENÍ

objekt dětské skupiny



VÝPIS MATERIÁLU NA OPLÁŠTĚNÍ

- 1+2 TAHOKOV V RÁMEČKU 25/19/2, VAHA 3,35 kg/m² – 1 KS, ROZMĚR: 2580 X 1027 mm 2,3m²
- 3 TAHOKOV V RÁMEČKU 25/19/2, VAHA 3,35 kg/m² – 1 KS, ROZMĚR: 2580 X 2077 mm 5,8m²
- 4 TAHOKOV V RÁMEČKU 25/19/2, VAHA 3,35 kg/m² – 1 KS, ROZMĚR: 2440 X 735 mm 1,8m²
- 5 TAHOKOV V RÁMEČKU 25/19/2, VAHA 3,35 kg/m² – 1 KS, ROZMĚR: 2440 X 3429 mm 7,2m²
- 6 TAHOKOV V RÁMEČKU 25/19/2, VAHA 3,35 kg/m² – 1 KS, ROZMĚR: 2440 X 1150 mm 2,8m²
- 7 TAHOKOV V RÁMEČKU 25/19/2, VAHA 3,35 kg/m² – 1 KS, ROZMĚR: 2440 X 1271 mm, 3,1m²
- 8 TAHOKOV V RÁMEČKU 25/19/2, VAHA 3,35 kg/m² – 1 KS, ROZMĚR: 2440 X 1271 mm, 3,1m²

VAHA CELKEM 87,4Kg

LEGENDA MATERIÁLŮ

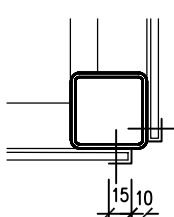


TAHOKOV – typ oka: TR/25

Oko: 25 x 19 – 2 x 2 mm tloušťka

Materiál: žárově pozinkováno

Včetně kotveníh prvků



- TATO DOKUMENTACE NENAHRAŽUJE DOKUMENTACI VÝROBNÍ, SLOUŽÍ JAKO ZÁKLADNÍ SCHEMA A DEFINITIVNÍ ŘEŠENÍ BUDE KORIGOVÁNO PŘED VÝROBOU S PROJEKTANTEM.
ZÁKLADNÍ ROZMĚRY PRVKŮ BUDOU URČENY PO PŘEDÁNÍ STAVBY PŘÍPRAVENOSTI A ZAMĚŘENÍ ŘEŠENÉHO PROSTORU.

název dílce
**DĚTSKÁ SKUPINA – změna užívání prostor
v budově Křížská 1695/30**

objednatel
Univerzita J.E. Purkyně v Ústí nad Labem
Posteurova 1
400 96 Ústí nad Labem

zhotovitel
atelieravn
BOZDĚCHOVA 99/6, 400 01 ÚSTÍ NAD LABEM
Tel./fax.: 737 290 233, 475 601 888
E-mail: info@atelier-avn.eu

hlavní architekt
ing.arch. Vladimír Novák, aut. architekt ČKA

vyracoval
MgA. Barbora Vlček Nováková

zodpovědný proj.
ing.arch. Vladimír Novák, aut. architekt ČKA

oddlí dok.
D.1.1. ARCHITEKTONICKÉ A STAVEBNÉ
TECHNICKÉ ŘEŠENÍ

OPLÁŠTĚNÍ VENKOVNÍHO SCHODIŠTĚ

stupeň	DPS	měřítko	1:50/1:2
zakázkové číslo	3021–23/Ba	číslo výkresu	
datum	04/2024		